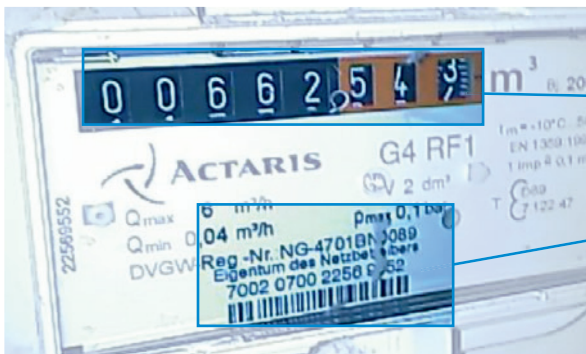




Selbst ablesen - so einfach geht's

Erdgaszähler

Ihren Erdgaszähler finden Sie in der Regel im Keller. Wenn Sie zur Miete wohnen, fragen Sie einfach den Hausverwalter oder Vermieter. Bitte beachten Sie, dass sich die Gehäuseformen von denen der Abbildungen unten unterscheiden können.



Gaszähler

Zählerstand mit Einheit (m³)

Zählernummer

(Nachkommastellen sind bei den üblichen Gaszählern farblich abgesetzt - hier rot)



Ultraschallgaszähler

Zählerstand mit Einheit (m³)

Taste B (Schwarz) betätigen:

Die Anzeige wird eingeschaltet

Bitte warten... 9|

Taste B (Schwarz) erneut betätigen:

Der Zählerstand wird angezeigt

GasVol. Total-Reg[®]
00063.064m³[®]

Zählernummer