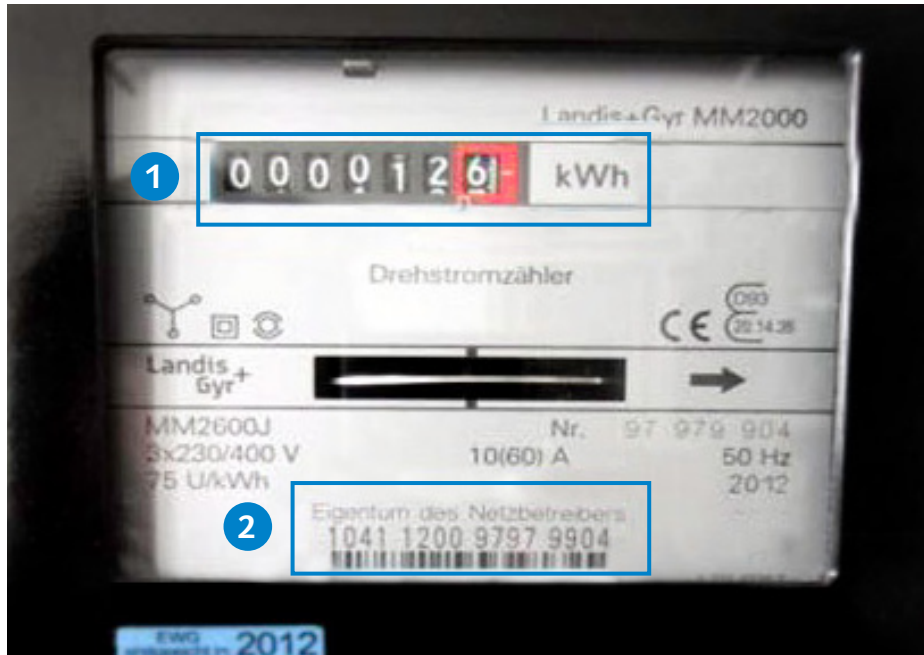


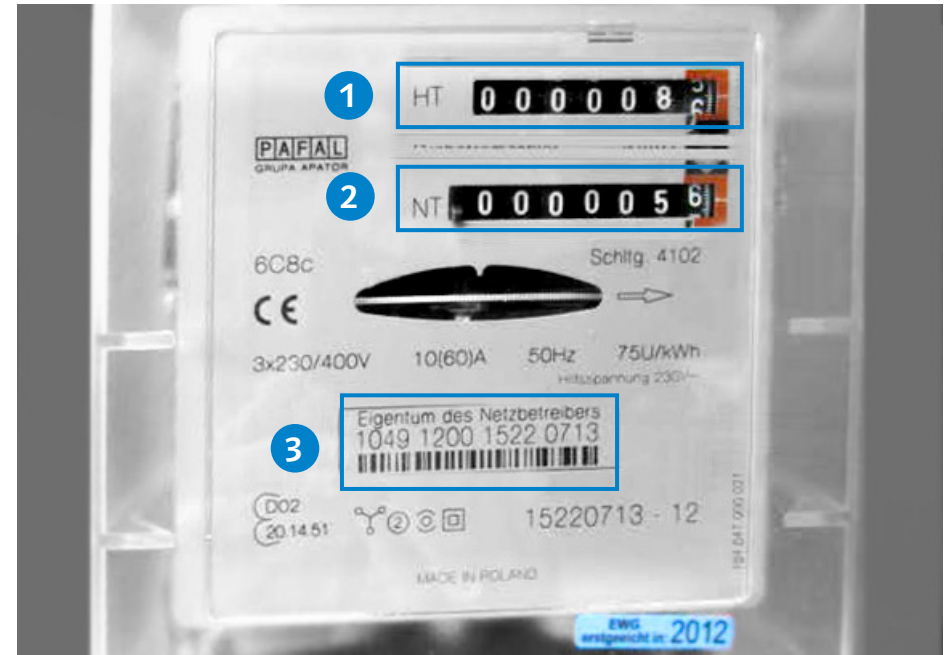
Stromzähler ablesen – So geht's

Eintarifzähler



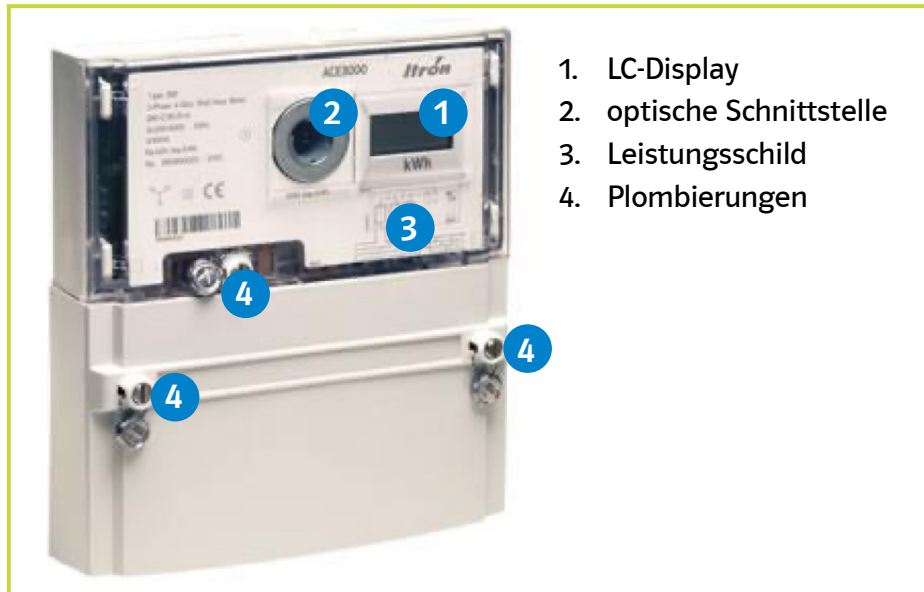
- 1 Zählerstand mit Einheit (kWh)
- 2 Zählnummer

Doppeltarifzähler



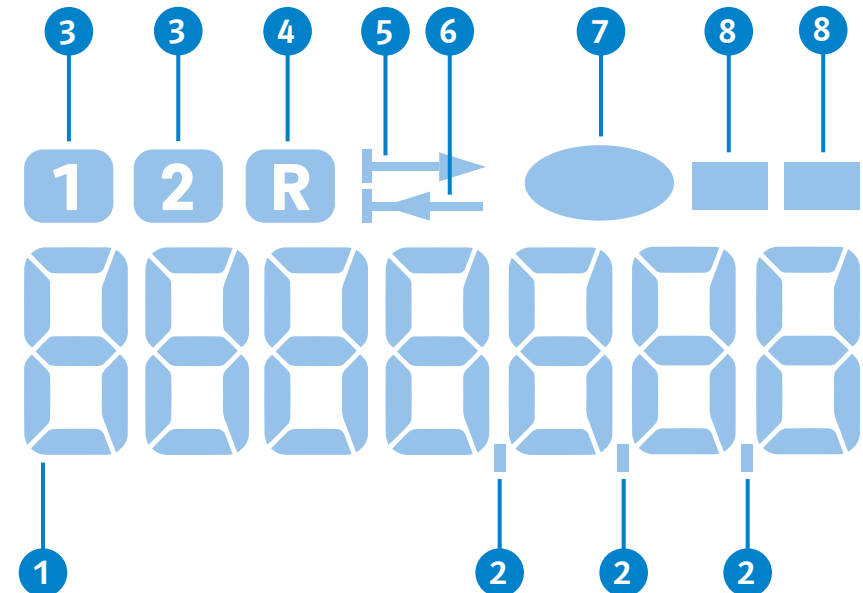
- 1 HT = Hochtarif = Zählwerk 1
- 2 NT = Niedertarif = Zählwerk 2
- 3 Zählnummer

Zähler Typ ACE3000-260



1. LC-Display
2. optische Schnittstelle
3. Leistungsschild
4. Plombierungen

Das LC-Display mit seiner rollierenden Anzeige ermöglicht es, verschiedene Informationen, Werte und Funktionsabläufe darzustellen. Bitte beachten Sie, dass sich der Zähler innerhalb der ersten 30 Minuten nach dem Anlegen der Netzspannung im Prüfmodus befindet. In dieser Zeit werden die Energieregister in einer erhöhten Auflösung angezeigt. Außerdem wird ein zusätzliches Register in einer Auflösung mit drei Dezimalen angezeigt. Nach den ersten 30 Minuten schaltet das Display auf den normalen Betriebsanzeigemodus um. Jetzt werden alle Register in der normalen Auflösung mit sechs Vorkommastellen angezeigt.

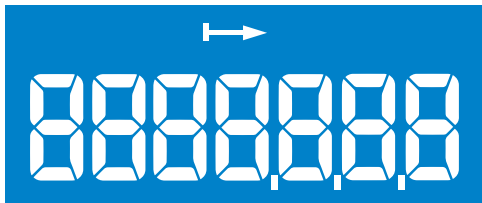


1. Siebenstellige Anzeige
2. Dezimalpunkt
3. Kennzeichnung des angezeigten Tarifs
4. Kennzeichnung des Registers für Energie-rückfluss bzw. Exportenergie
5. Anzeige der Energieflussrichtung »Import«
6. Anzeige der Energieflussrichtung »Export«
7. Stillstandsanzeige
8. Anzeige des aktivierten Tarifs bei Doppeltarif-zählern

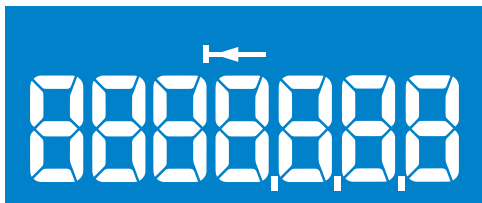
Display Darstellung



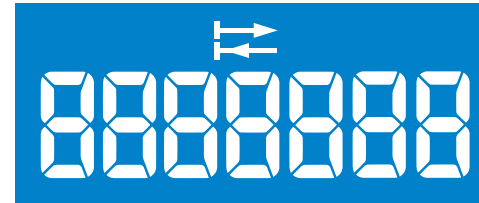
Zähler im Stillstand
Die Stillstandsanzeige leuchtet fortwährend.



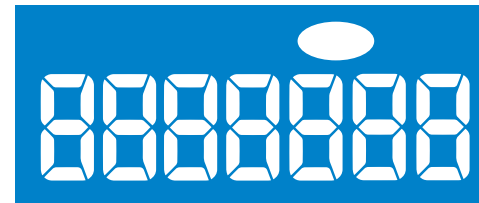
In Summe wird Energie bezogen.
Der Pfeil für „Bezug“ leuchtet fortwährend, die Stillstandsanzeige blinkt.



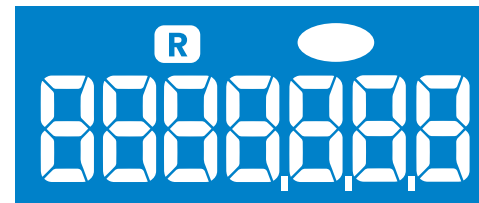
In Summe wird Energie geliefert.
Der Pfeil für »tieferung. leuchtet fortwährend, die Stillstandsanzeige blinkt



Energie wird geliefert und bezogen
Der Pfeil der Hauptenergieerichtung leuchtet fortwährend. Der andere Pfeil blinkt.

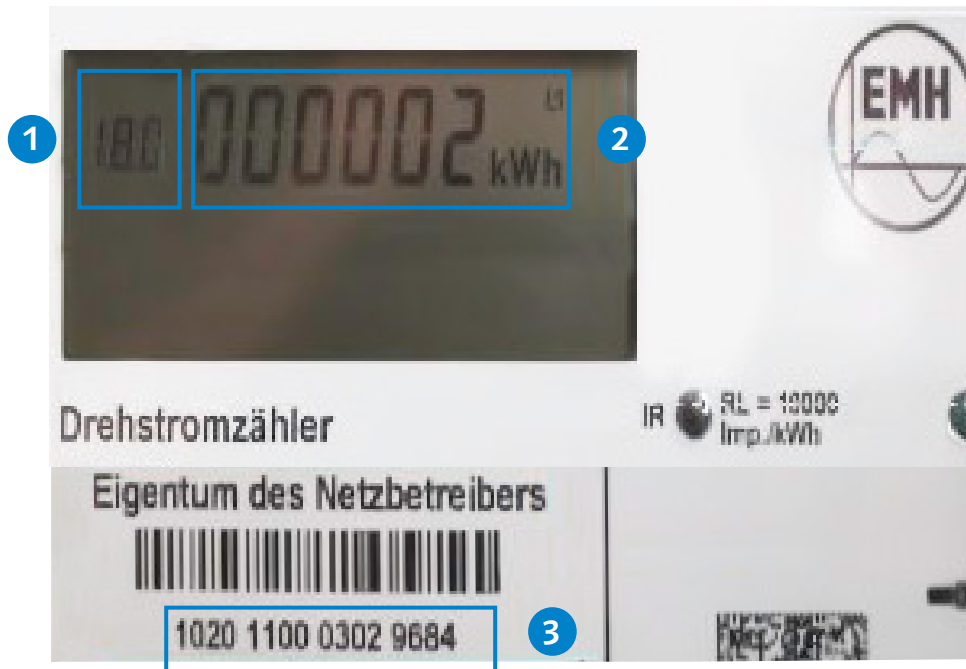


Anzeige der bezogenen Energie



Anzeige der gelieferten Energie
In der Anzeige wird „R“ angezeigt.

Zähler Typ EDL 21



- 1 Erklärung der Obiskennziffer
 - 1.8.0 Eigenverbrauch (Summe/Tariflos)
 - 1.8.1 Eigenverbrauch HT (Hochtarif)
 - 1.8.2 Eigenverbrauch NT (Niedertarif)

- 1 Obisziffer = Zählwerkbezeichnung
- 2 Zählerstand mit Einheit (kWh)
- 3 Zählnummer

